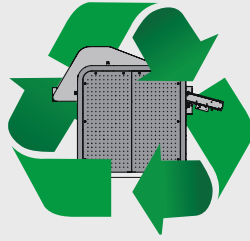




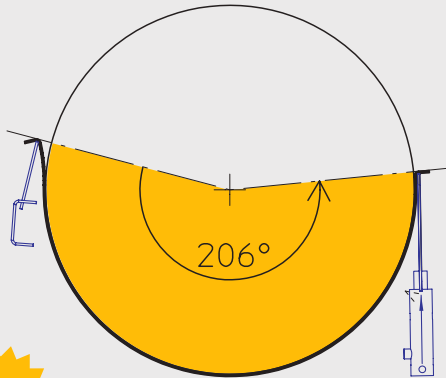
FIRST CLASS IRONING

D802-3 * K802-3



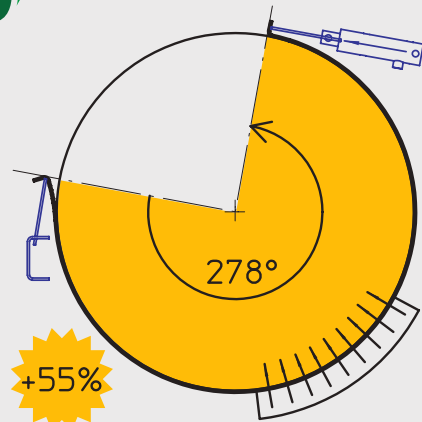


D800



+15%

K 800

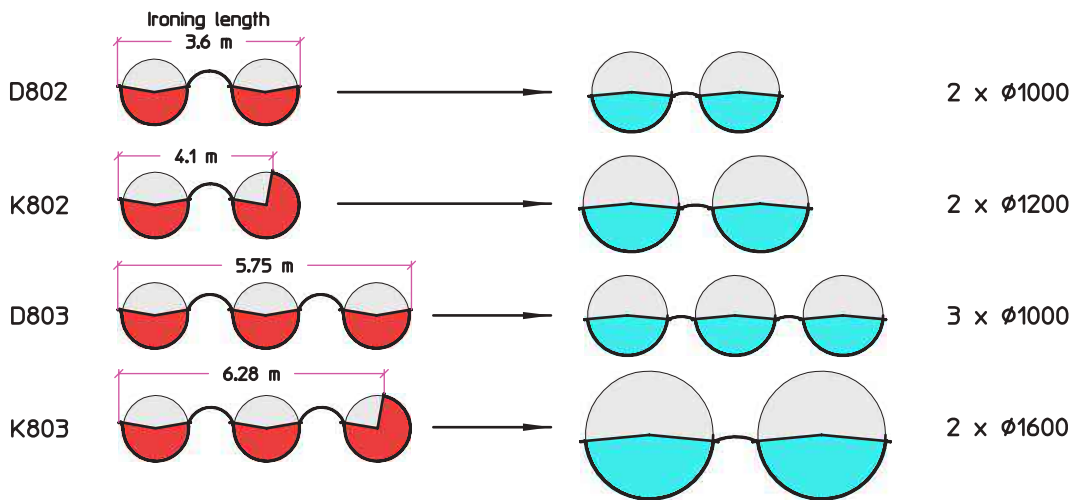


+55%

Air-Stream®

LACO

EQUIVALENT



Strijkrol ¹	Rouleau ²	Roll ³	Walze ⁴
------------------------	----------------------	-------------------	--------------------

- Stalen geperforeerde rol voorzien van spiraalveren en polyester vilt 800 gr/m².
- Regelbare sterke afzuiging per rol.
- Regelbare snelheidsregeling met frequentie sturing.
- Geruisloze vertragingskast gemonteerd direct op de rol, snelheidsverschil tussen de rollen door middel van regelbare polie gemonteerd op vertragingskast.

- Le rouleau est en acier perforé équipé d'un système de ressorts recouvert d'un feutre en polyester 800 gr/m².
- Aspiration forte et réglable par cylindre pour évacuation de l'humidité.
- Contrôle de la vitesse par régulation de fréquence.
- Boite de réduction planétaire, montée directement sur le rouleau, différence de vitesse entre les rouleau réglable par polie montée directement sur réducteur.

- Perforated steel roll with under springing and clothed with polyester felt 800 gr/m².
- Regulated suction for each roll to assist moisture removal.
- Variable speed, frequency inverter drive.
- Fully enclosed planetary gearbox mounted directly onto the roll, adjustable roll speed between rolls with variable poly, mounted directly on gearbox.

- Perforierte Stahl Walze mit Rond-Federn system und Polyester Filz 800 gr/m².
- Einstellbar Stärke Wrasen-Absaugung durch die Walze.
- Wechselstrom-Antriebsmotor mit Frequenz-Reglung.
- Geschlossenes Planeten-Aufsteck Getriebe direkt auf der Walze montiert, Geschwindigkeit, Einstellbar zwischen verschiedener Walzen mit Keilriemen.

Stalen flexibel laser gelaste kuip

- Model Gas / Elektrisch: 1 delige flexibele stalen kuip, zelfregelend rond de rol.
- De kuip is ingedeeld in verschillende kamers, verwarmd door circulatie van thermische olie.
- Model stoom: 1 delige flexibele constructie, kleine waterinhoud, zelfregelend rond de rol opgesteld, geïsoleerd tegen warmteverlies, voorzien van condenspot.
- Automatisch aandrukken tegen de rol met hulp van hydraulische cilinders (regelbaar).
- Zelfregelende lange verwarmde tussenkuip, grote verdampingscapaciteit.

Cuvette flexible soudée par laser

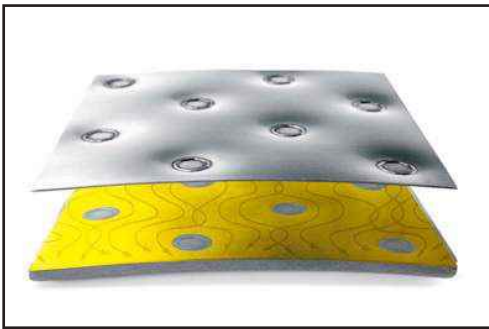
- Le rouleau est en acier perforé équipé d'un système de ressorts recouvert d'un feutre en polyester 800 gr/m².
- Aspiration forte et réglable par cylindre pour évacuation de l'humidité.
- Contrôle de la vitesse par régulation de fréquence.
- Boite de réduction planétaire, montée directement sur le rouleau, différence de vitesse entre les rouleaux réglable par polie montée directement sur réducteur.

Flexible laser-Welded bed

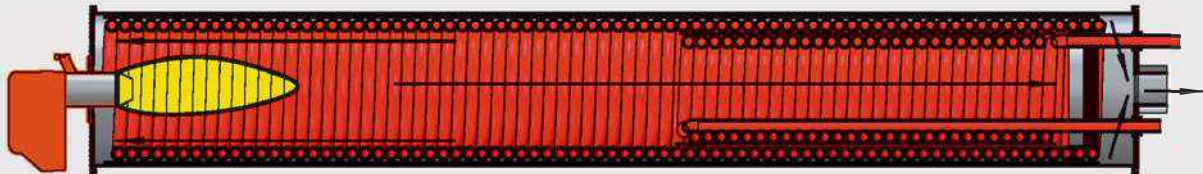
- Model Gas and Electro : Flexing and self adjusting steel bed. The bed is divided by different chambers and heated by circulation of thermal fluid oil.
- Steam heated : Flexible bed, small water content, self adjusting around the roll, isolated, equipped with condenser.
- Fully adjustable bed to roll pressure (integral hydraulic pump).
- Self-regulation long heated bridge, high evaporation capacity.

Flexibele laser-geschweisste Stahl Mulde

- Model Gas und Electro : Stahl geschweißte Konstruktionen, Selbstregelend rund um die Walze. Mulde aufgeteilt in verschiedene Kammern, wird durch Umlauf von thermischem Öl beheizt.
- Für Dampfheizung : Geschweißte Konstruktionen, kleinem Wassergehalt, Selbstregelend rund um die Walze, isoliert, ausgestattet mit Kondensstopf.
- Komplett anpassbare Mulde rundum die Walze mit Hilfe von hydraulischer Druck (Hydraulikgruppe integriert).
- Selbstregelende beheizte lange Überleitbrücke, Höchste Verdampfungskapazität.



Efficiente 3 weg olie ketel - Chaudière efficace en 3 voie
Efficient 3 way oil Boiler - Effizienter 3-zug Öl Kessel



Verwarmings principe Gas en elektrisch

- **Elke rol** omvat een apart verwarmings systeem, met instelbare temperatuur regeling.
- De gasverwarmde machine (aardgas of propaan) is voorzien van een modulerende Low-Nox gasbrander en bijhorende gasstraat, gemonteerd direct op de verwarmingsketel. Gasketel, ingebouwd in de machine voorzien van dikwandige meervoudige serpentine, rendement 94%.
- De elektrische verwarmde machines zijn voorzien van verwarmingsketel met ingedompelde weerstanden en proportionele schakelingen.
- Verwarming systeem en kuip volledig geïsoleerd en met olie gevuld.
- Geruisloze circulatiepomp en expansie tank.
- Machine direct startklaar na installatie.
- Veiligheid temperatuur + temperatuur regelsysteem.
- **Stoom model** : gelaste kuip[®] met directe stoominjectie.

Principe de chauffage Gaz et Electrique

- **Chaque rouleau** comprend une chaudière avec contrôle de température variable.
- Le modèle à gaz (gas naturel ou LPG), système de combustion assisté par ventilateur 'Low Nox' et modulaire, ajustable par vanne proportionnelle montée directement sur l'échangeur de chaleur. L'échangeur est équipé des plusieurs tubes épais, rendement 94%.
- Le modèle électrique, échangeur de chaleur avec résistances dans bain d'huile avec commande proportionnel.
- Echangeur de chaleur complètement isolé et rempli d'huile thermique.
- Pompe de circulation à huile silencieuse et vase d'expansion.
- Machine prête à tourner après installation.
- Température programmable et système de contrôle de surchauffe intégré.
- **Le modèle à vapeur** : cuvette soudé, chauffé par injection direct de la vapeur.

Heating principle Gas and electric

- **Each roll** incorporates a boiler with variable temperature control.
- The gas heated model (natural or LPG Gas), fan assisted "Low Nox" modulated gas burner fully adjustable gas valve mounted directly onto thermal oil heat exchanger. Heat exchanger made with heavy multi piping heating coils, efficiency 94%.
- The electrically heated model, electrical elements mounted directly onto thermal oil heat exchanger, controlled by proportional circuits.
- Heat exchanger and chest fully insulated and with Oil filled.
- Silent thermal oil circulation pump with expansion tank.
- Machine ready to run after installation.
- Variable thermostatic temperature and safety overheat controls.
- **Steam heated model** : direct steam from external supply.

Beheizung Prinzip Gaz und Elektro

- **Jede Walze** enthält einen individueller Öl kessel mit variable Temperaturregung.
- Gasbeheizte Modell (Erdgas od. Flüssiggas) : Modulierte Gebläse Gasbranner, mit kompletter Gasversorgung Steuerung, direkt auf dem Wärme-Tauscher montiert. Wärme-Tauscher mit mehrere Spiral Rohr System, Wirkungsgrad 94%.
- Elektro-beheizte Modell: Wärme-Tauscher mit robusten Rohrheizkörper.
- Komplett isolierte Mulde und Wärme-Tauscher, mit Öl gefüllt. Geräuschlose Umwälzpumpe und Öl hälter Ausdehnung Gefäß.
- Grad genaue elektronische Temperaturregung mit Sicherheitsthermostaat.
- **Dampfbeheizte Modell**: Hochdruck Dampf direkt.

Sturing

- 7.5 " kleuren touch-screen
- Mogelijk tot vrij programmeren van 49 programma's.
- Uitlezen van geschiedenis (temp, snelheid, storing, klant enz.) op USB.
- Onderhouds meldingen.
- Storings meldingen.
- Test Program alle uitgangen
- Aut. snelheids aanpassing indien schommelingen olie temperatuur.

Commande

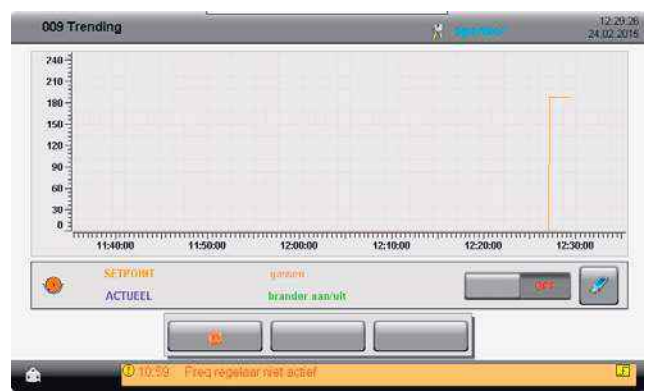
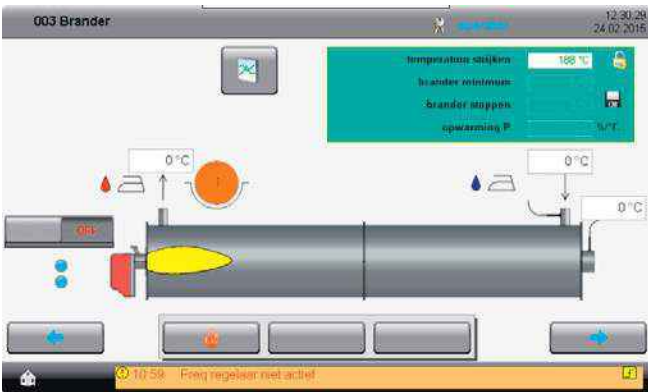
- Ecran tactile couleur 7.5 "
- Possible de programmer 49 différents program.
- Visualisation historique (temp, vitesse, pannes, numéro clients etc.) sur USB.
- Visualisation d'entretien.
- Visualisation des pannes.
- Program des testes de tous les fonctions.
- Adaptions automatique fluctuations vitesse /température.

PLC

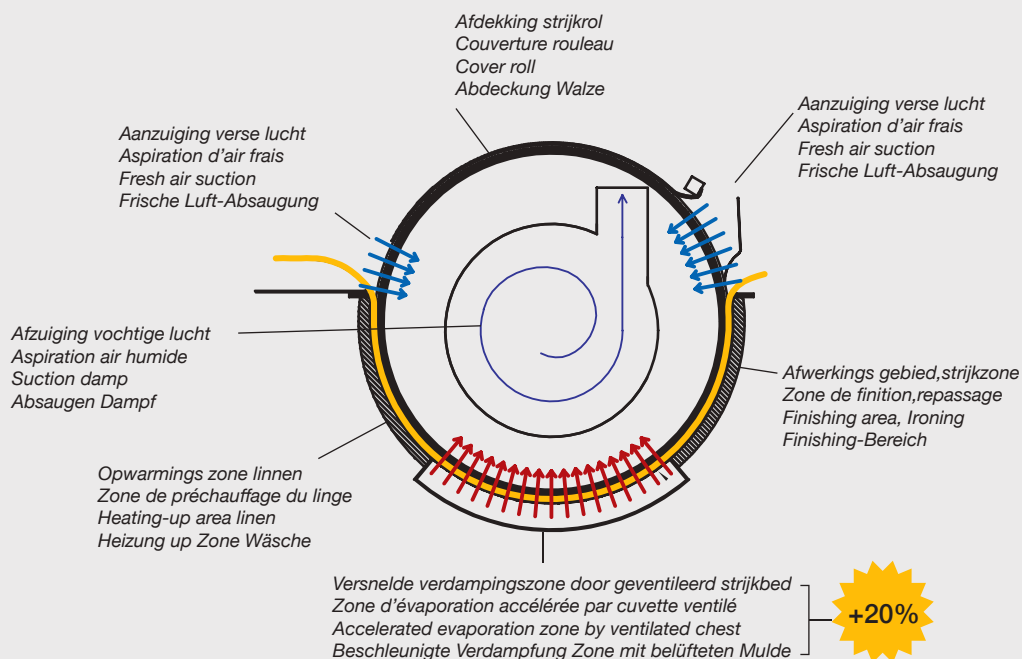
- Color touch-screen 7.5 "
- Possible to make 49 different program.
- Read out data (temp, speed, troubles, program number) on USB stick.
- Maintenance notifications.
- Troubles notifications.
- Test Program.
- Possible to adapt automatic speed/temperature fluctuations.

Steuerung

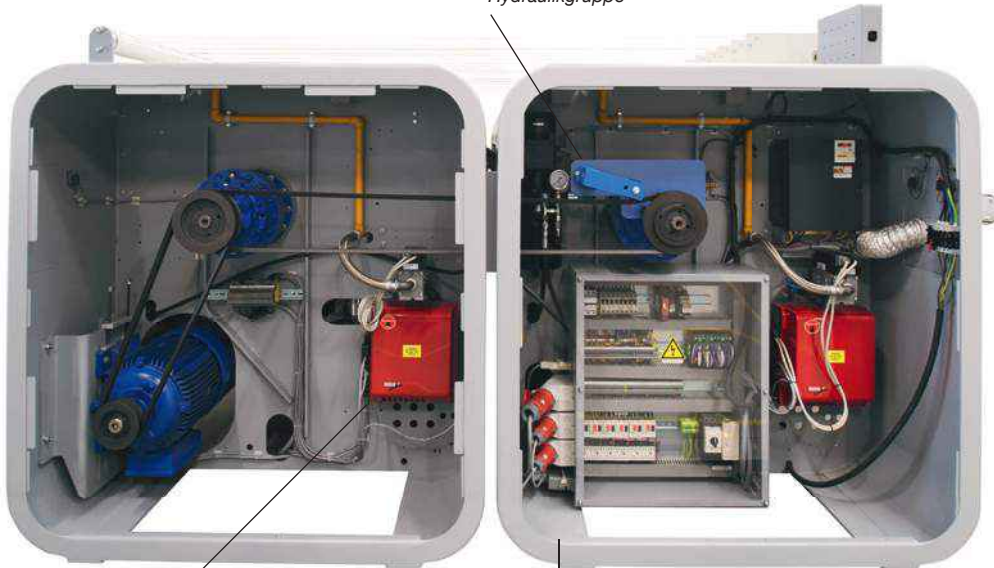
- Farbe Touchscreen 7.5"
- Möglichkeit zum Programmieren von 49 verschiedene Programmen.
- Aus Lesung von (temp ,Geschwindigkeit, Probleme, Program Nummer etc.) auf USB.
- Wartungsmeldungen.
- Fehler Meldungen.
- Testprogramm.
- Automatische Geschwindigkeit/Temperatur Schwankungen Anpassung.



AIR-STREAM®



Hydraulische instelbare drukregeling
Pression Hydraulic réglable
Hydraulic pump, adjustable
Hydraulikgruppe

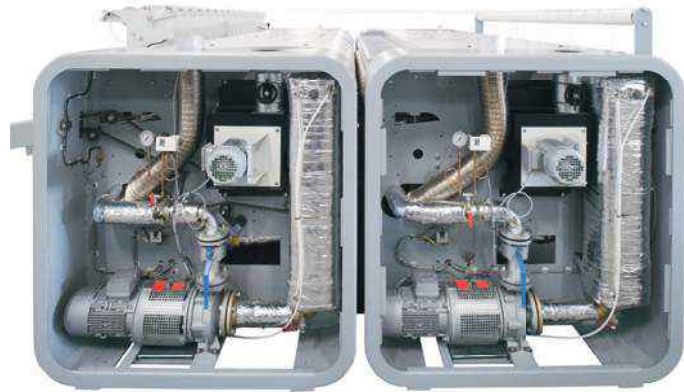


Modulerende gasbrander
Bruleur modulant
Modulating burner
Modulierende Brenner

Eenvoudig te installeren
Facile a installer
Easy to install
Einfach zu installieren



Ergonomische hoogte regeling
Réglage ergonomique
Ergonomic height control
Ergonomische Höhenkontrolle







Individuele verwarming / rol
Individuele chauffage / rouleau
Individually heating / roll
Individuele Heizung / Walze





Linnenspanners vooraan
Tendeurs ruban décolleurs montée devant
Linnen tensioners in Front mounted
Spanner Vorne montiert



Service brug
Passerelle de service
Service Bridge
Service-Brücke

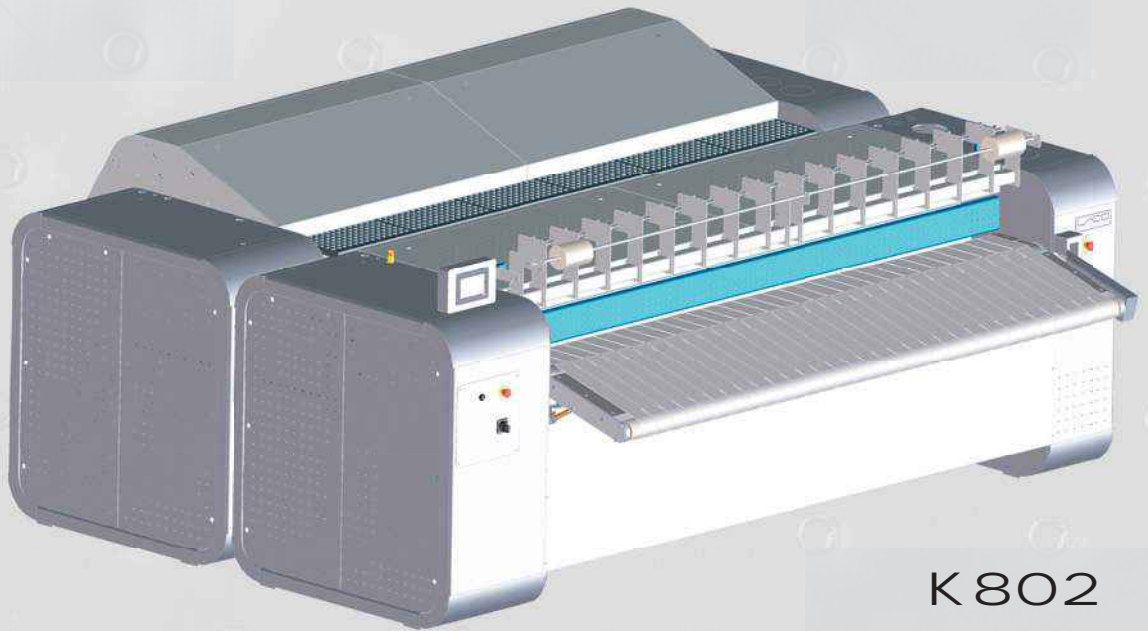


		D800 (32")								K800 (32")							
																	
		2500	3000	3300	3500	2500	3000	3300	3500	2500	3000	3300	3500	2500	3000	3300	3500
Rollengte - Longueur rouleau Roller length - Walzenlänge	mm inch	2500 98	3000 118	3300 130	3500 138	2500 98	3000 118	3300 130	3500 138	2500 98	3000 118	3300 130	3500 138	2500 98	3000 118	3300 130	3500 138
Aantal rollen - Nombre des rouleau Number of rolls - Anzahl Walzen		2	2	2	2	3	3	3	3	2	2	2	2	3	3	3	3
Rolsnelheid - Vitesse de répassage Ironer speed - Bügelgeschwindigkeit	m/min ft/min	5,0 - 9,0 / 20 - 36*				9,0 - 11 / 36 - 44*				5,0 - 9,0 / 20 - 36*				9,0 - 11 / 36 - 44*			
		16 - 30 / 66 - 120*				16 - 30 / 66 - 120*				16 - 30 / 66 - 120*				16 - 30 / 66 - 120*			
Aandrijfmotor - Entraînement rouleau Roll drive motor - Antriebsmotor	Kw Hp	5,5 / 11* 7,0 / 14,6*	5,5 / 11* 7,0 / 14,6*	5,5 / 11* 7,0 / 14,6*	5,5 / 11* 7,0 / 14,6*	11 / 15* 14,6 / 20*	11 / 15* 14,6 / 20*	11 / 15* 14,6 / 20*	11 / 15* 14,6 / 20*	5,5 / 11* 7,0 / 14,6*	5,5 / 11* 7,0 / 14,6*	5,5 / 11* 7,0 / 14,6*	5,5 / 11* 7,0 / 14,6*	11 / 15* 14,6 / 20*	11 / 15* 14,6 / 20*	11 / 15* 14,6 / 20*	11 / 15* 14,6 / 20*
Afzuigmotor - Moteur Aspiration Exhaust motor - Absaugmotor	Kw Hp	2 x 1,1 2 x 1,43	2 x 1,1 2 x 1,43	2 x 1,1 2 x 1,43	2 x 1,1 2 x 1,43	3 x 1,1 3 x 1,43	3 x 1,1 3 x 1,43	3 x 1,1 3 x 1,43	3 x 1,1 3 x 1,43	2 x 1,1 2 x 1,43	2 x 1,1 2 x 1,43	2 x 1,1 2 x 1,43	2 x 1,1 2 x 1,43	3 x 1,1 3 x 1,43	3 x 1,1 3 x 1,43	3 x 1,1 3 x 1,43	3 x 1,1 3 x 1,43
Hydraulische pomp - Pompe hydraulique Hydraulic pump - Hydr. Pumpenmotor	Kw Hp	0,37 0,5	0,37 0,5	0,37 0,5	0,37 0,5	0,37 0,5	0,37 0,5	0,37 0,5	0,37 0,5	0,37 0,5	0,37 0,5	0,37 0,5	0,37 0,5	0,37 0,5	0,37 0,5	0,37 0,5	0,37 0,5
Circulatiepomp - Pompe de circulation Circulation pump - Umlaufpumpe	Kw Hp	2 x 3 2 x 4	2 x 3 2 x 4	2 x 3 2 x 4	2 x 3 2 x 4	3 x 3 3 x 4	3 x 3 3 x 4	3 x 3 3 x 4	3 x 3 3 x 4	2 x 3 2 x 4	2 x 3 2 x 4	2 x 3 2 x 4	2 x 3 2 x 4	3 x 3 3 x 4	3 x 3 3 x 4	3 x 3 3 x 4	3 x 3 3 x 4
Afzuiging rol - Sortie d'aspiration Exhaust duct - Absaugung Walze	mm inch	2 x Ø125 2 x 4 ¾"	2 x Ø125 2 x 4 ¾"	2 x Ø125 2 x 4 ¾"	2 x Ø125 2 x 4 ¾"	3 x Ø125 3 x 4 ¾"	3 x Ø125 3 x 4 ¾"	3 x Ø125 3 x 4 ¾"	3 x Ø125 3 x 4 ¾"	2 x Ø125 2 x 4 ¾"	2 x Ø125 2 x 4 ¾"	2 x Ø125 2 x 4 ¾"	2 x Ø125 2 x 4 ¾"	3 x Ø125 3 x 4 ¾"	3 x Ø125 3 x 4 ¾"	3 x Ø125 3 x 4 ¾"	3 x Ø125 3 x 4 ¾"
Afzuiging invoer - Aspiration bandes Exhaust feeding belts - Absaug Inlauf	Kw Hp	1,1 1,43	1,1 1,43	1,1 1,43	1,1 1,43	1,1 1,43	1,1 1,43	1,1 1,43	1,1 1,43	1,1 1,43	1,1 1,43	1,1 1,43	1,1 1,43	1,1 1,43	1,1 1,43	1,1 1,43	1,1 1,43
Machine breedte - Largeur totale Overall width - Maschinen Breite	mm inch	3660 144	4160 163	4460 175	4660 183	3660 144	4160 163	4460 175	4660 183	3660 144	4160 163	4460 175	4660 183	3660 144	4160 163	4460 175	4660 183
Machine diepte - Profondeur totale Overall Depth - Maschinen Tiefe	mm inch	2790 110	2790 110	2790 110	2790 110	4210 166	4210 166	4210 166	4210 166	3110 122	3110 122	3110 122	3110 122	4530 178	4530 178	4530 178	4530 178
Machine hoogte - Hauteur machine Overall height - Maschinen Höhe	mm inch	1850 73	1850 73	1850 73	1850 73	1850 73	1850 73	1850 73	1850 73	1900 75	1900 75	1900 75	1900 75	1900 75	1900 75	1900 75	1900 75
Gewicht - Poids Weight - Gewicht	Kg lbs	5.400 11.930	5.800 12.820	6.100 13.480	6.400 14.140	8.100 17.890	8.800 19.450	9.100 20.110	9.600 21.200	5.700 12.540	6.100 13.420	6.350 13.970	6.500 14.300	8.400 18.480	8.800 19.360	9.300 20.460	9.850 21.670
Gasverwarming - Chauffage à gaz - Gas Heating - Gaz Heizung																	
Gas aansluiting - Entrée Gaz Gas inlet - Gaz Anschluss	inch	2 x 5/4"	2 x 5/4"	2 x 5/4"	2 x 5/4"	3 x 5/4"	3 x 5/4"	3 x 5/4"	3 x 5/4"	2 x 5/4"	2 x 5/4"	2 x 5/4"	2 x 5/4"	3 x 5/4"	3 x 5/4"	3 x 5/4"	3 x 5/4"
Afzuiging gas - Aspiration gaz Exhaust gas - Abgazstutzen	mm inch	2 x Ø125 2 x 4 ¾"	2 x Ø125 2 x 4 ¾"	2 x Ø125 2 x 4 ¾"	2 x Ø125 2 x 4 ¾"	3 x Ø125 3 x 4 ¾"	3 x Ø125 3 x 4 ¾"	3 x Ø125 3 x 4 ¾"	3 x Ø125 3 x 4 ¾"	2 x Ø125 2 x 4 ¾"	2 x Ø125 2 x 4 ¾"	2 x Ø125 2 x 4 ¾"	2 x Ø125 2 x 4 ¾"	3 x Ø125 3 x 4 ¾"	3 x Ø125 3 x 4 ¾"	3 x Ø125 3 x 4 ¾"	3 x Ø125 3 x 4 ¾"
Branderkapaciteit - Capacité bruleur Capacity burner - Gazbrennerkapazität	Kw Kcal/hr BTU	378 325.000 1.288.400	378 325.000 1.288.400	378 325.000 1.288.400	378 325.000 1.288.400	567 487.500 1.932.600	567 487.500 1.932.600	567 487.500 1.932.600	567 487.500 1.932.600	378 325.000 1.288.400	378 325.000 1.288.400	378 325.000 1.288.400	378 325.000 1.288.400	567 487.500 1.932.600	567 487.500 1.932.600	567 487.500 1.932.600	567 487.500 1.932.600
Aantal branders - Nombre de bruleurs Number of burners - Anzahl Brenner		2	2	2	2	3	3	3	3	2	2	2	2	3	3	3	3

		D800 (32")								K800 (32")							
																	
		2500	3000	3300	3500	2500	3000	3300	3500	2500	3000	3300	3500	2500	3000	3300	3500
Rollengte - Longueur rouleau	mm	2500	3000	3300	3500	2500	3000	3300	3500	2500	3000	3300	3500	2500	3000	3300	3500
Roller length - Walzenlänge	inch	98	118	130	138	98	118	130	138	98	118	130	138	98	118	130	138
Strijk lengte - Longueur cuvette	m	3,6	3,6	3,6	3,6	5,75	5,75	5,75	5,75	4,1	4,1	4,1	4,1	6,28	6,28	6,28	6,28
Ironer distance - Plättweg	inch	141	141	141	141	226	226	226	226	161	161	161	161	247	247	247	247
Strijkoppervlakte - Surface de repassage	m²	9	10,8	11,9	12,6	14,37	17,25	18,97	20,1	10,25	12,3	13,5	14,35	15,7	18,8	20,7	21,9
Ironing heating surface - Bügelfläche	sq/inch	13,95	16,74	18,44	19,53	22,27	26,74	29,4	31,15	15,88	19,06	20,9	22,2	24,3	19,1	32	33,9
Strijkproductie met Rv. 50% - 180°C.	Kg/hr	430	490	530	565	630	760	840	900	515	615	670	710	730	860	935	990
Production humidité résiduelle 50% - 180°C.	Air-stream	510	580	630	670	750	900	1000	1070	555	660	720	760	830	950	1035	1095
Prod. with moisture retention 50% - 180°C.	lbs/hr	875	1055	1165	1240	1340	1615	1790	1915	1095	1305	1425	1510	1550	1830	1990	2105
Leistung mit Restfeuchtigkeit 50% - 180°C.	Air-stream	1040	1210	1350	1425	1595	1915	2130	2275	1180	1405	1530	1615	1765	2020	2200	2330
Electrische verwarming - Chauffage électrique - Electric heating - Elektro Heizung																	
Kapaciteit weerstanden - Capacité resistances	Kw	150	180	180	200	/	/	/	/	165	200	210	240	/	/	/	/
Capacity resistance - Kapazität Widerstände	Hp	200	240	240	265	/	/	/	/	200	240	240	265	/	/	/	/
Strijk lengte - Longueur cuvette	m	3,6	3,6	3,6	3,6	/	/	/	/	4,1	4,1	4,1	4,1	/	/	/	/
Ironer distance - Plättweg	inch	141	141	141	141	/	/	/	/	161	161	161	161	/	/	/	/
Strijkoppervlakte - Surface de repassage	m²	9	10,8	11,9	12,6	/	/	/	/	10,25	12,3	13,5	14,35	/	/	/	/
Ironing heating surface - Bügelfläche	sq/inch	13,95	16,74	18,44	19,53	/	/	/	/	15,88	19,06	20,9	22,2	/	/	/	/
Strijkproductie met Rv. 50% - 180°C.	Kg/hr	430	490	530	565	/	/	/	/	515	615	670	710	/	/	/	/
Production humidité résiduelle 50% - 180°C.	Air-stream	510	580	630	670	/	/	/	/	555	660	720	760	/	/	/	/
Prod. with moisture retention 50% - 180°C.	lbs/hr	875	1055	1165	1240	/	/	/	/	1095	1305	1425	1510	/	/	/	/
Leistung mit Restfeuchtigkeit 50% - 180°C.	Air-stream	1040	1210	1350	1425	/	/	/	/	1180	1405	1530	1615	/	/	/	/
Stoomverwarming - Chauffage à vapeur - Steam heating - Dampf Heizung																	
Stoomaansluiting - Entrée vapeur	inch	6/4"	6/4"	6/4"	6/4"	2"	2"	2"	2"	6/4"	6/4"	6/4"	6/4"	2"	2"	2"	2"
Steam inlet - Dampf Anschluss	inch	6/4"	6/4"	6/4"	6/4"	2"	2"	2"	2"	6/4"	6/4"	6/4"	6/4"	2"	2"	2"	2"
Kondens aansluiting - Retour condensats	inch	1"	1"	1"	1"	5/4"	5/4"	5/4"	5/4"	1"	1"	1"	1"	5/4"	5/4"	5/4"	5/4"
Condens return - Kondens Anschluss	inch	1"	1"	1"	1"	5/4"	5/4"	5/4"	5/4"	1"	1"	1"	1"	5/4"	5/4"	5/4"	5/4"
Strijk lengte - Longueur cuvette	m	3,6	3,6	3,6	3,6	5,75	5,75	5,75	5,75	4,1	4,1	4,1	4,1	6,28	6,28	6,28	6,28
Ironer distance - Plättweg	inch	141	141	141	141	226	226	226	226	161	161	161	161	247	247	247	247
Strijkoppervlakte - Surface de repassage	m²	9	10,8	11,9	12,6	14,37	17,25	18,97	20,1	10,25	12,3	13,5	14,35	15,7	18,8	20,7	21,9
Ironing heating surface - Bügelfläche	sq/inch	13,95	16,74	18,44	19,53	22,27	26,74	29,4	31,15	15,88	19,06	20,9	22,2	24,3	29,1	32	33,9
Strijkproductie met Rv. 50% à 12 bar	Kg	370	430	475	510	565	685	755	810	/	/	/	/	/	/	/	/
Prod. humidité résiduelle 50% à 12 bar	Air-stream	440	510	570	610	670	820	900	970	/	/	/	/	/	/	/	/
Prod. with moisture retention 50% , 12 bar	lbs	810	945	1045	1120	1240	1500	1660	1780	/	/	/	/	/	/	/	/
Leistung mit Restfeuchtigkeit 50%, 12 bar	Air-stream	970	1130	1250	1340	1480	1800	1990	2130	/	/	/	/	/	/	/	/

* = hoge snelheid * = haute vitesse * = High speed * = Höhe Geschwindigkeit

Wijzigingen onder voorbehoud - Sous réserve de modification - Subject to alternation - Änderungen vorbehalten



K802



D802



D803